



*Тепломеханические решения крышной котельной  
по адресу: г. Саранск*

*ЗПИМ 00-001947*

*Инженер-проектировщик:  
Главный инженер филиала:  
Главный инженер проекта:*

*Карташова Е.О.  
Громов С.В.  
Фомичев В.Д.*

*г. Тула, 2023*

**Ведомость чертежей основного комплекта марки ТМ**

Лист	Наименование	Примечание
1	Общие данные (начало)	
2	Общие данные (окончание)	
3	Принципиальная схема котельной	
4	Принципиальная схема ХВП	
5	Размещение оборудования в плане	
6	3D вид котельной	

**Ведомость чертежей основного комплекта марки ТМ**

Обозначение	Наименование	Примечание
	<u>Ссылочные документы</u>	
СП 373.1325800.2018	Источники теплоснабжения автономные. Правила проектирования	
СП 131.13330.2020	Строительная климатология	
СП 60.13330.2020	Отопление, вентиляция и кондиционирование воздуха	
СП 73.13330.2012	Внутренние санитарно-технические системы зданий	
	<u>Прилагаемые документы</u>	
	Технико-экономическое обоснование	
	Коммерческое предложение на оборудование	

**Основные показатели по чертежам марки ТМ**

Расчетный режим	Теплопроизводительность котельной, кВт					Установленная мощность электродвигателей, кВт
	Расход теплоты на отопление	Расход теплоты на вентиляцию	Расход теплоты на ГВС максимальный	Расход теплоты на собственные нужды	Общий расход теплоты (со средним ГВС)	
Максимально-зимний при $t_{нар}=-28^{\circ}C$ и $t_{в}=+21^{\circ}C$	787	-	380	-	1167	
Максимально-зимний при $t_{нар}=-28^{\circ}C$ и $t_{в}=+15^{\circ}C$	693	-	380	-	1073	
Летний	-	-	380	-	380	
Установленная тепловая мощность					1305	

Примечание. Установленная тепловая мощность, число и единичная производительность котлов, устанавливаемых в АИТ, удовлетворяет п. 6.7 утвержденного Изменения №1 к СП 373.1325800.2018 "Источники теплоснабжения автономные. Правила проектирования" от 23.12.2022

**Условные обозначения**

Наименование	Обозначение
Подающий трубопровод котлового контура	— T1 —
Обратный трубопровод котлового контура	— T2 —
Подающий трубопровод сетевого контура	— T1.1 —
Обратный трубопровод сетевого контура	— T2.1 —
Водопровод хозяйственно-питьевой	— B1 —
Подающий трубопровод горячего водоснабжения	— T3 —
Циркуляционный трубопровод горячего водоснабжения	— T4 —
Трубопровод конденсата	— T8 —
Трубопровод подпиточной воды	— T94 —
Трубопровод сливной безнапорный	— T96 —
Насос	
Предохранительный клапан	
Обратный клапан	
Запорный клапан	
Пломбируемый вентиль	
Дисковый поворотный затвор	
Фильтр грубой очистки	
Водомер	
Воронка спускная	
Термометр	
Манометр	
Воздухоотводчик автоматический	
Подпиточный клапан	
Клапан трехходовой с электроприводом	

Согласовано

Взам. инв. №

Подпись и дата

Инв. № подл.

**ЗПИМ 00-001947**

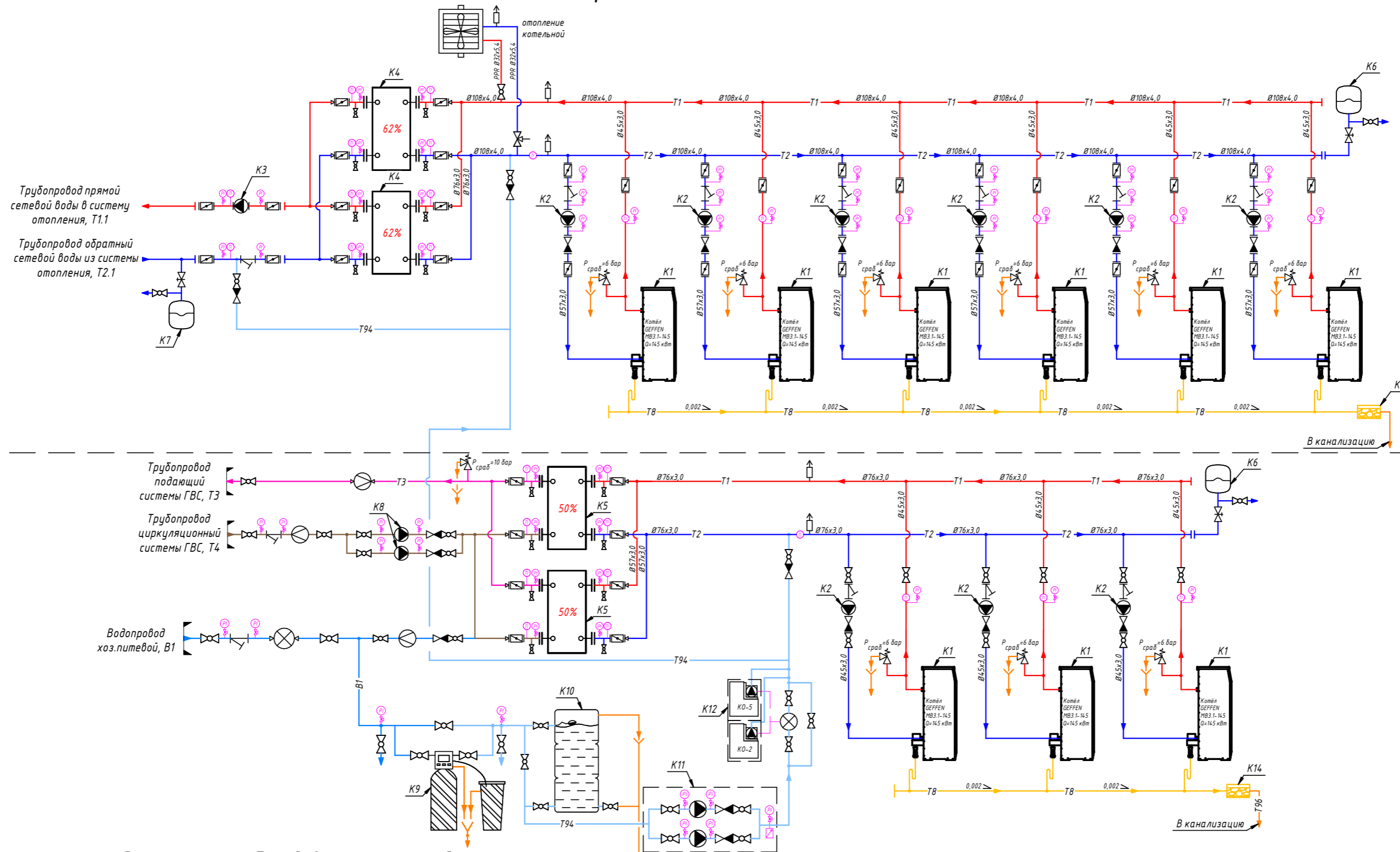
Жилое здание, расположенное по адресу:  
г. Саранск

Изм.	Кол.уч.	Лист	№ док.	Подп.	Дата	Стадия	Лист	Листов
Разраб		Карташова						
Пров		Фомичев						
Т.контр								
Н.контр		Карташова				Общие данные (начало)		
Утв		Фомичев						





# Принципиальная тепловая схема



Спецификация оборудования котельной

Поз.	Наименование	Кол-во	Примеч.
K1	Котлоагрегат отопительный водогрейный газовый типа GEFFEN MB 3.1 - 145	9	
K2	Насос циркуляционный котлового контура CNP CMS(L)32-8T1M, 1x220B	9	
K3	Насос циркуляционный системы отопления контура IMPPUMPS GHN Basic II 80-190 F	1	
K4	Аппарат теплообменный разделительный серии TW	2	
K5	Аппарат теплообменный разделительный серии S	2	
K6	Расширительный бак WESTER WRV 35 л	2	
K7	Расширительный бак WESTER WRV 750 л	1	
K8	Насос рециркуляции ГВС IMPPUMPS SANbasic II 40-120 F	2	
K9	Установка умягчения и обезжелезивания периодического действия ЁЛКА	1	
K10	Накопительная ёмкость чистой воды	1	
K11	Насосная установка Джамбо 60/35 П-К "Комфорт"	2	
K12	Узел дозирования реагентов	1	
K13	Нейтрализатор конденсата GLN1000 для котлов до 1000 кВт	1	
K14	Нейтрализатор конденсата GLN500 для котлов до 500 кВт	1	

ЗПИМ 00-001947					
Жилое здание, расположенное по адресу: г. Саранск					
Изм.	Кол.уч.	Лист	№ док.	Подп.	Дата
Разраб		Картасова			
Пров		Фомичев			
Т.контр					
Н.контр		Картасова			
Утв		Фомичев			
Котельная					
Принципиальная тепловая схема					
Стадия	Лист	Листов			
П	3	6			



Согласовано

Взам. инв. №

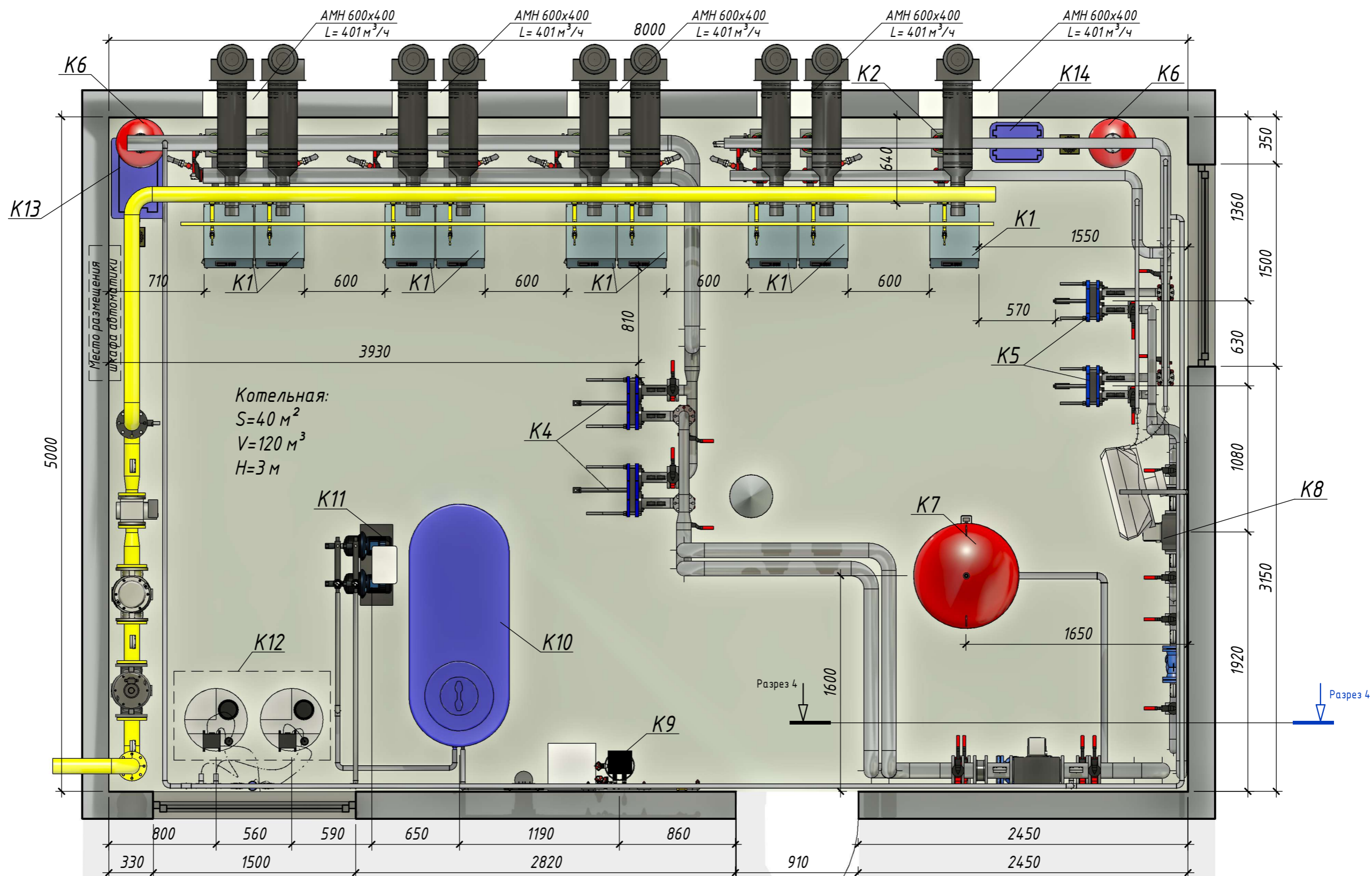
Подпись и дата

Инв. № подл.





# Размещение оборудования в плане



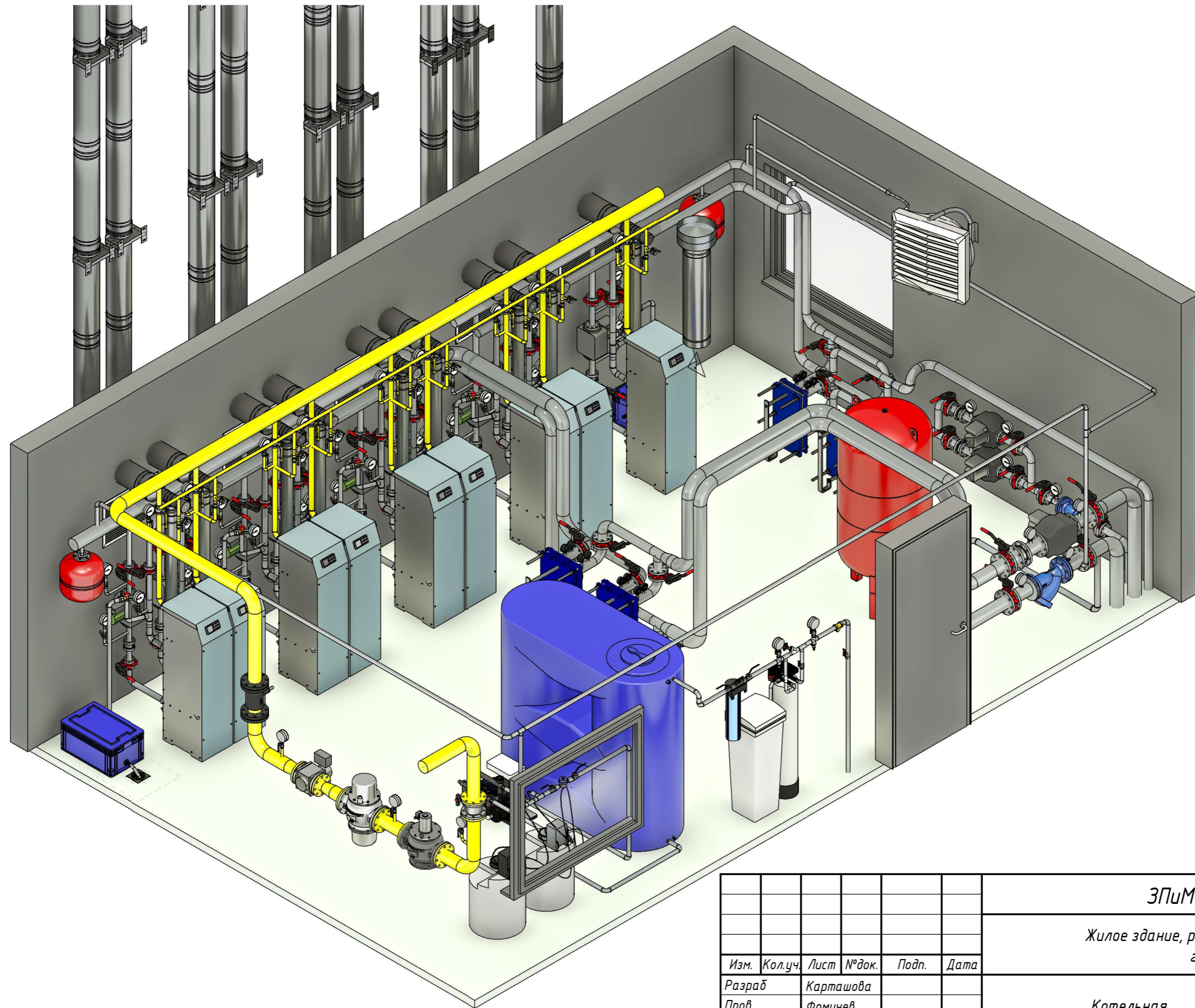
Согласовано

Инв. № подл.  
 Подп. и дата  
 Взам. инв. №

						ЗПУМ 00-001947			
						Жилое здание, расположенное по адресу: г. Саранск			
Изм.	Кол.уч.	Лист	№ док.	Подп.	Дата	Котельная	Стадия	Лист	Листов
Разраб		Карташова					П	5	6
Пров		Фомичев							
Т.контр									
Н.контр		Карташова				Размещение оборудования в плане			
Утв		Фомичев							



3D вид котельной



Согласовано	
Инв. №	Взам. инв. №
подл.	подл.
Изм.	Кол.уч.
Лист	№ док.
Подп.	Дата
Разраб	Карташова
Пров	Фомичев
Т.контр	
Н.контр	Карташова
Утв	Фомичев

						ЗПИМ 00-001947		
						Жилое здание, расположенное по адресу: г. Саранск		
						Котельная		
						Стадия	Лист	Листов
						П	6	6
						3D вид котельной		
						